

Propozycja sprzedaży apartamentu w Łodzi

Nazwa Inwestycji:



Nr apartamentu	44-45(3)02
Powierzchnia	75,46 m ²
Nr miejsca postojowego w garażu podziemnym	39(P)061
Termin oddania do użytku	wrzesień 2009r
Lokalizacja	ul. Tymienieckiego 25 Łódź
Ilość pokoi	2
Kuchnia	aneks kuchenny
Piętro	3
Winda	TAK
Ilość kondygnacji mieszkania	2

Kontakt: GSM: +48 601 555 181 tel: +48 22 244 244 2 info@estatepartners.pl

W historycznej części Łodzi, na Księżym Młynie w środku miasta na starym XIX wiecznym pofabrycznym terenie powstaje kompleks apartamentów. Obok przebudowywanych zabytkowych pofabrycznych budynków powstaną również nowe stylizowane wielorodzinne budynki.

W powstającym kompleksie oprócz kilkuset apartamentów powstanie pełne zaplecze niezbędne do wygodnego i bezpiecznego mieszkania. Znajdą się tu sklepy, kawiarnie, restauracje, zakłady usługowe. Planowane są również przedszkole, klub fitness, salon kosmetyczny. W sąsiedztwie znajduje się bank, poczta, szkoła i szpital.

Dodatkowym atutem jest usytuowanie apartamentowców. W pobliżu jest spore jezioro oraz park. Na terenie osiedla znajdować się będą alejki spacerowe biegnące pomiędzy placami zabaw dla dzieci a wewnętrznym własnym jeziorkiem.

Oferowany apartament zlokalizowany jest w budynku dawnej Starej Przędzalni Grohmana i Scheiblera pretendującej do wpisu na międzynarodową listę zabytków UNESCO. Jest to dobrze usytuowany nasłoneczniony apartament typu studio z dużymi wychodzącymi na południowy wschód, z **widokiem na otoczone zielenią jezioro** oraz zabytkową fabrykę..

Dodatkowym atutem jest możliwość podpisania umowy przedwstępnej w formie aktu notarialnego oraz dogodny system płatności.



Zdjęcia zrobione z okien apartamentu



Cena brutto za apartament: 516.900,00 PLN

Cena brutto za miejsce postojowe w garażu podziemnym: 25.100,00 PLN

Łączna cena za apartament wraz z garażem : 542.000,00 PLN

Harmonogram płatności:

1. Wpłata w dniu zawarcia umowy: 221.535,00 PLN

2. Wpłata po wybudowaniu/adaptacji budynku: 306.320,00 PLN

3. Wpłata po odbiorze lokalu/kluczy: 14.145,00 PLN

Więcej informacji o osiedlu i inwestorze dostępne również na stronie developera:

www.uscheiblera.pl

Zdjęcie makiety osiedla z zaznaczeniem jednego z okien apartamentu



Zawarte w tym dokumencie informacje i ceny nie stanowią oferty w rozumieniu prawa - przepisów kodeksu cywilnego.

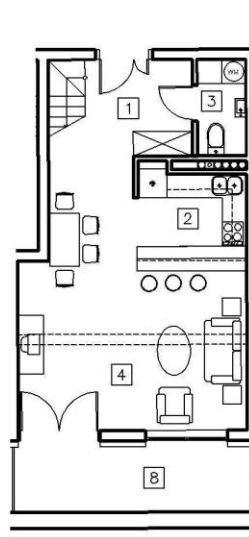


44-45(3)02_C

1.	HALL	7,15 m ²
2.	KUCHNIA	6,04 m ²
3.	ŁAZIENKA	2,84 m ²
4.	SALON	27,05 m ²
5.	SYPIALNIA	19,46 m ²
6.	ŁAZIENKA	9,05 m ²
7.	SCHODY	3,87 m ²

	POW. MIESZKANIA	75,46 m ²
--	-----------------	----------------------

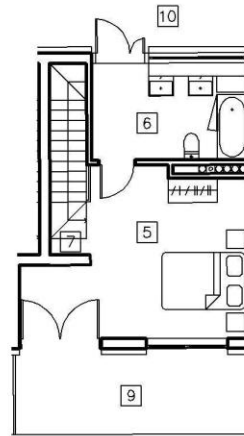
	TARAS	9,21 m ²
	TARAS	11,12 m ²
	TARAS	9,75 m ²



POZIOM 3

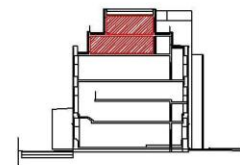
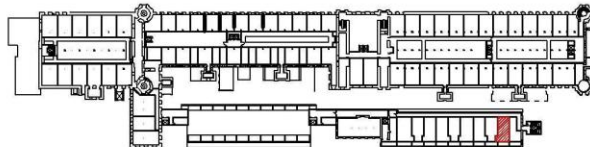
Hpom=252

POWIERZCHNIA MIESZKANIA (SUMA POWIERZCHNI POMIESZCZEŃ): 75,46 m²
 POWIERZCHNIA NETTO MIESZKANIA BEZ ŚCIAN WEWNĘTRZNYCH: 76,54 m²



POZIOM 3+

Hpom=252



A3 1:100

1 2 3 4 5 6 m

UWAGA: Powierzchnie podano bez wewn ętrznego wykończenia ścian (tynków)

MIESZKANIE NR:
44-45(3)02_C