

Propozycja sprzedaży apartamentu w Łodzi.

Nazwa Inwestycji:



Nr apartamentu	24(2)04
Powierzchnia	67,02 [m2]
Miejsce postojowe w garażu podziemnym	TAK nr 12(P)025
Komórka lokatorska	TAK 7,45m2
Czas oddania do użytku	4 kwartał 2008r
Lokalizacja	ul. Tymienieckiego 25
Ilość pokoi	2
Kuchnia	widna
Piętro / całkowita ilość pięter	2 / 3
Winda	TAK
Ilość kondygnacji mieszkania	1

Kontakt: +48 601555181 email: info@estatepartners.pl

W środku miasta, w historycznej części Łodzi Księzym Młynie na terenie dawnych XIX wiecznych fabryk powstaje kompleks apartamentów. Obok rewitalizowanych zabytkowych fabryk zbudowane zostaną nowe, wielorodzinne budynki mieszkalne tworząc unikalny na skalę Polską klimat na mieszkanie. W powstającym kompleksie oprócz kilkuset apartamentów zaplanowane jest pełne zaplecze niezbędne do wygodnego i bezpiecznego mieszkania. Będą znajdowały się tu sklepy, kawiarnie, restauracje, punkty usługowe. Planowane są również przedszkole, klub fitness, salon kosmetyczny. W sąsiedztwie znajduje się bank, poczta, szkoła i szpital.

Dodatkowym atutem jest usytuowanie apartamentowców. W granicy powstającego osiedla znajduje się jezioro oraz park. Wewnątrz osiedla zaprojektowano spacerowe alejki biegnące pomiędzy placami zabaw dla dzieci a własnym jeziorkiem.

Oferowany apartament zlokalizowany jest w budynku dawnej Starej Przędzalni Grohmana i Scheiblera pretendującej do wpisu na międzynarodową listę zabytków UNESCO. Jest to jeden z najlepiej usytuowanych nasłonecznionych apartamentów z dużymi oknami na trzy strony świata w cichej części nieruchomości. Z apartamentu rozciągał się będzie widok na jezioro usytuowane wewnątrz osiedla.





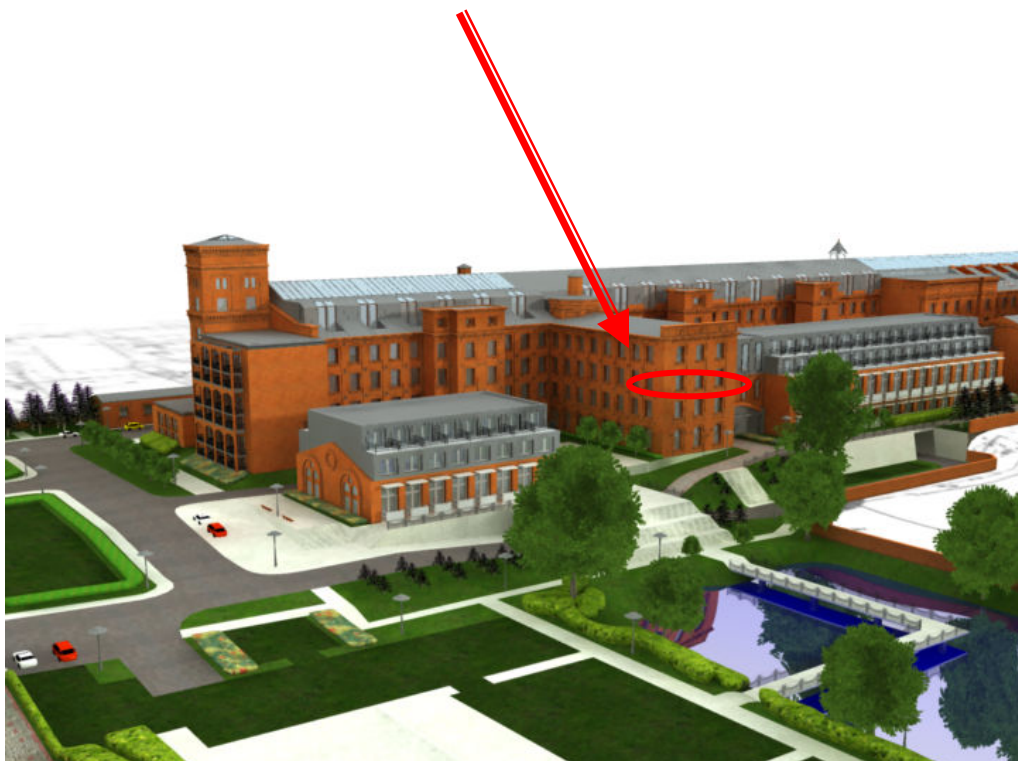
Oczyszczane jeziorko wewnątrz osiedla

Zdjęcia zrobione z okien apartamentu



Panorama Łodzi widziana z okna

Lokalizacja apartamentu



Wizualizacje przykładowego apartamentu



Cena brutto za apartament 502 650,00 PLN

Cena za miejsce postojowe w garażu podziemnym oraz pomieszczenie gospodarcze 36 275,00 PLN

Łączna cena za apartament wraz z garażem i komórką lokatorską : 538 925,00 PLN

Harmonogram płatności:

- | | |
|---|----------------|
| 1. Wpłata w dniu zawarcia umowy: | 243 511,25 PLN |
| 2. Wpłata po wybudowaniu/adaptacji budynku: | 280 860,00 PLN |
| 3. Wpłata po odbiorze lokalu/kluczy: | 14553,75 PLN |

Więcej informacji o osiedlu i inwestorze dostępne również na stronie developera:
www.uscheiblera.pl



Zawarte w tym dokumencie informacje i ceny nie stanowią ofertą w rozumieniu prawa - przepisów kodeksu cywilnego.