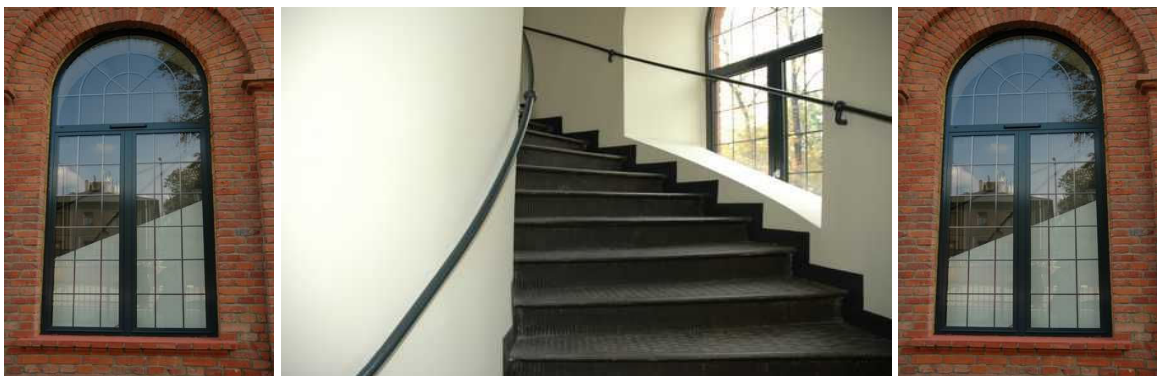


Propozycja sprzedaży apartamentu "u Scheiblera" w Łodzi

Nr apartamentu	15(2)23
Powierzchnia [m2]	55,67
Cena brutto za apartament	423092,00
Cena brutto za garaż podziemny	25100,00

Jest to dobrze nasłoneczniony apartament z oknami wychodzącymi na północny zachód, z widokiem na zabytkowe, otoczone zielenią kamienice po drugiej stronie ulicy Tymienieckiego. Planowane oddanie - 2008. Istnieje możliwość podpisania umowy przedwstępnej w formie aktu notarialnego.



Oto harmonogram kolejnych wpłat:

1. Wpłata w dniu zawarcia transakcji:	211792,00
2. Wpłata do developera po wybudowaniu/adaptacji budynku i po uzyskaniu pozwolenia na użytkowanie:	227200,00
3. Po odbiorze lokalu/kluczy płatność bezpośrednio do developera kwoty:	9200,00
Łącznie za apartament z garażem	<hr/> 448192,00

Więcej informacji o osiedlu znajdą Państwo w serwisie www.uScheiblera.pl

Zapraszamy.

Opublikowane tu informacje lub ceny nie stanowią oferty w rozumieniu przepisów kodeksu cywilnego lecz są zaproszeniem do negocjacji.